

Basisgegevens

Tabelnummer : T2013085
 Datum : 21-03-2014
 Type kraan : HMF 4020K6
 Serienummer : 1140118
 Type truck : SCANIA G410LB6x2*4HNB
 Chassisnummer : YS2G6X20002094703
 Kraankengetal : 34.7
 Max. last (ton) : 7.56
 Vlucht bij max. last : 4.6
 Kraangroep : B2
 Stabiliteit vlgs. : NEN-EN 12999

Technische gegevens:

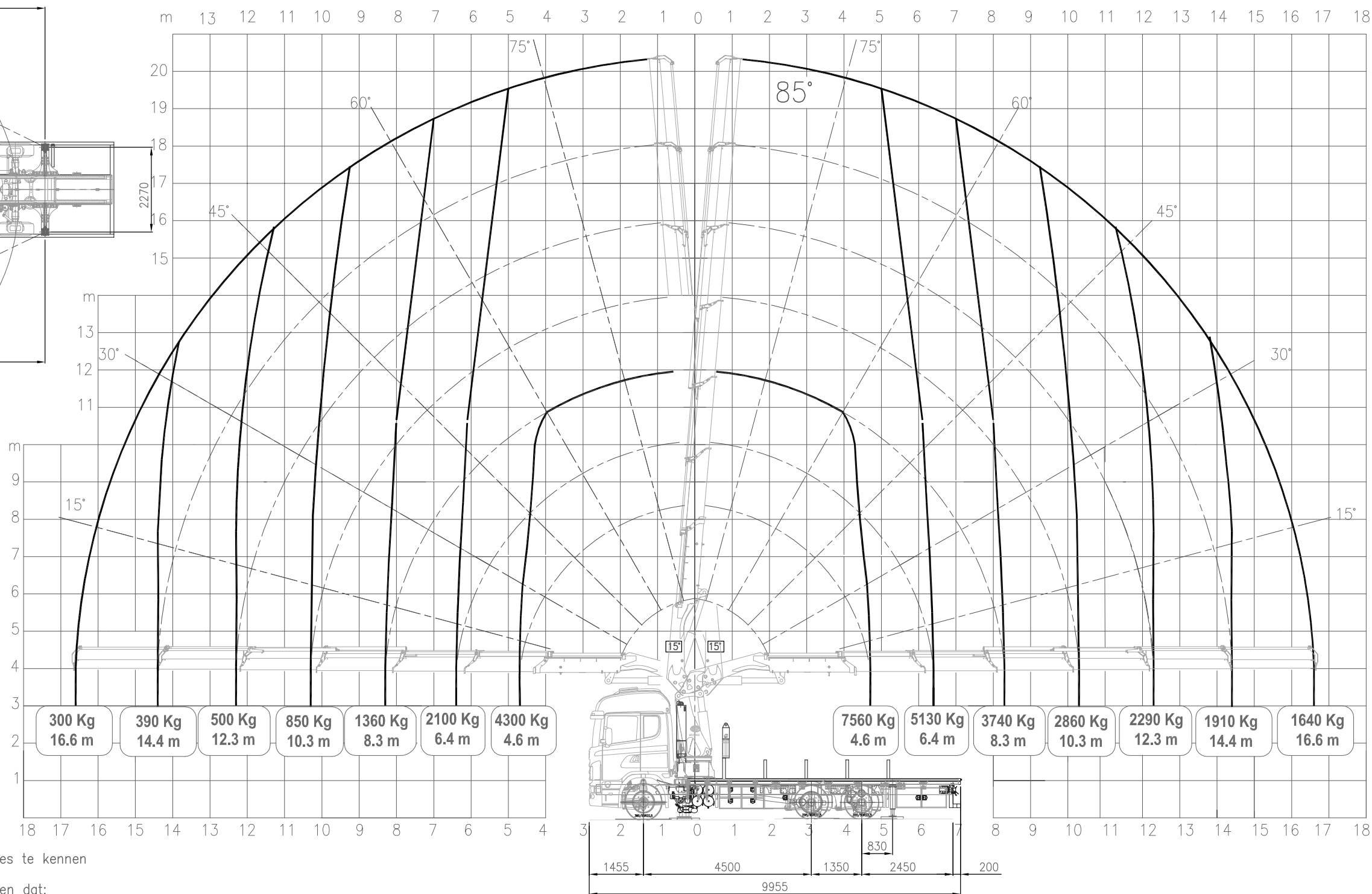
Zwenkbereik : Eindloos
 Hijstabel bij hoofdgiek op : 15 graden
 Voertuiglengte : 9.955 meter
 Voertuiggewicht onbeladen : 18200 Kg
 Windsnelheid max. : 12.5 m/s
 Windoppervlak max. : 1,2 m²/ton werklast
 Werktemperatuur : -10/+50 °C
 Bedoeld voor : Laden lossen + Hijswerk

Algemene instructie

- De gebruiker dient de bijbehorende gebruiksinstructies te kennen en bevoegd te zijn deze machine te bedienen
- De bedieningspositie dient zodanig gekozen te worden dat:
 - de bediener veilig staat
 - goed zicht op de LMB signalering heeft
 - goed overzicht over het werk heeft
- Uitvouwen van de kraan uitsluitend met radio bediening en in volledig afgestempelde positie
- Verrijden van het voertuig uitsluitend met de kraan in transportpositie geplaatst
- Kraan op voldoende dragende ondergrond, met stempeluithouders geheel uitgeschoven en banden juist bodemcontact, waterpas opstellen
- Altijd onderlegschotten gebruiken!
- Luchtvering uitschakelen voor aanvang hijswerk
- Tijdens kraangebruik regelmatig waterpas controleren
- Lasten opnemen van grotere hoogte kan gevaar opleveren en is daarom verboden
- Tijdens laden mag de max. belasting van de stempels niet worden overschreden
- Het is verboden dmv hulpmiddelen een last in de kraan te hangen
- Kubelwerk niet toegestaan
- Hijsmiddelen maken deel uit van de last

Signaleringen

- Geel+repeterende claxon: Kraancapaciteit 90%
- Rood+ aanhoudende claxon: kraancapaciteit 100% + LMB
- Groen licht: afstandsbesturing in werking
- De kraan is voorzien van een radiografische afstandsbesturing. Bij de kraan is echter wel een manuele noodbediening aanwezig. Gebruik hiervan is ivm onbeschermde bedienersplaats en verminderd werkoverzicht alleen in noodsituaties toegestaan

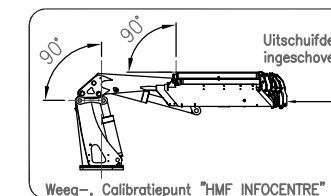


Lastmomentbeveiliging

- Bij inschakeling RCL beveiliging kunnen alleen nog lastverkleinende bewegingen gemaakt worden
- Lastvergroterende bewegingen zijn niet mogelijk (Zie verder het RCL gebruikersinstructieboek)
- Reset LMB is rode tiptoets op HMF RCL kast

EVS

- EVS controleert indien actief voortdurend de verdraaiingshoek van het voertuig.
- Zodra de maximaal toegestane verdraaiingshoek wordt benaderd geeft het EVS een voorwaarschuwing in het display van de radiobesturing en de werksnelheid wordt automatisch terug geregeld.
- Bij 100% toegestane verdraaiingshoek wordt het LMB systeem geactiveerd.
- De hijstabel zoals aangegeven is de situatie met maximale steunpootspreiding
- De scheidingslijn tussen sectie A en sectie B is enigszins variabel.
- De voorgestelde scheidingslijn is de minimale, bij lading in de bak zal sectie A groter worden wordt de hijslast in sectie B positief beïnvloed



NORMS/SYMBOLS ACCORDING TO ISO UNLESS OTHERWISE STATED.			
SHAPE & PLACE TOLERANCES: ISO 1101			
TOLERANCES: ISO 2768-CL, ±0.1 FOR DIMENSIONS <0.6			
ROUGHNESS: ISO 1302 REMOVE SHARP EDGES.			
REV.	DATE	BY	DEF.

HYVA
 HYVA GROUP B.V.
 THE NETHERLANDS
 TELEPHONE (+31) 172 423555
 WWW.HYVA.COM

ENGINEER : H.W.	CHECKED :
DRAFTSMAN : H.W.	
DATE : 09-12-2013	PART NO.: W2013137
MATERIAL :	
DESCRIPTION: HIJSTABEL SCANIA 6X2 MET HMF 4020K6	
PROJECTION	UNITS : mm
	SIZE : A2
	SCALE :
NUMBER	DR7
71313709	REV. A