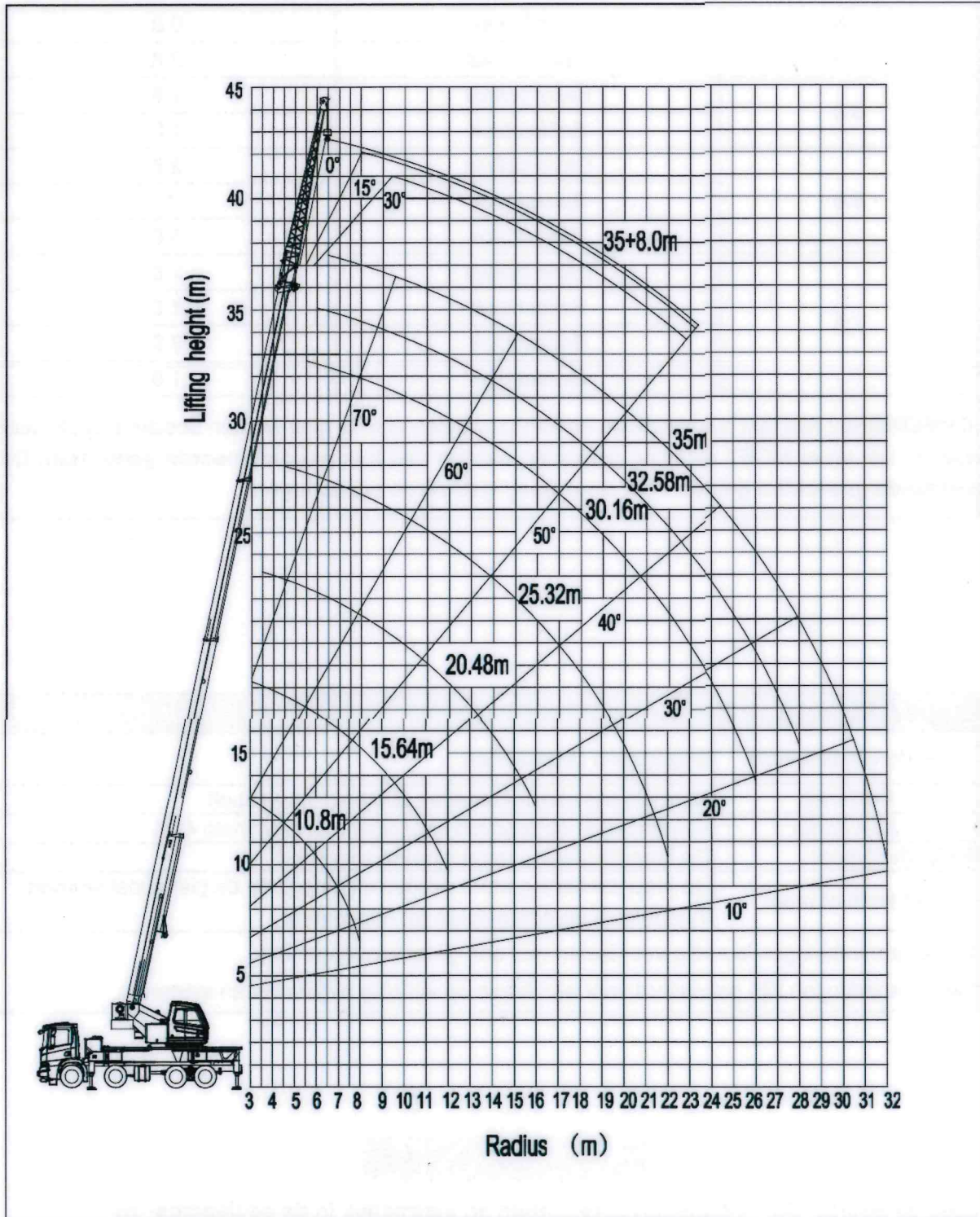


DIAGRAM WERKBEREIK



Hoofdmast, stempels 100% uitgeschoven

7.8t Ballast

Giek (m) Radius (m)	Hoofdmast, Stempels 100% uitgeschoven, 360° (Unit):kg						
	10.8	15.6	20.5	25.3	30.2	32.6	35.0
2.5	50000						
3.0	40000	23000					
3.5	36000	22000	20000				
4.0	33000	21700	20000				
4.5	31000	21400	20000	16500			
5.0	28000	21200	20000	15800			
5.5	25000	21000	20000	15000	11500		
6.0	22500	20800	20000	14400	11000	9500	
6.5	20500	20000	19500	13700	10800	9300	7600
7.0	18800	19200	18700	13000	10500	9200	7600
7.5	17000	18500	18000	12400	10200	9000	7600
8.0	15500	17800	17200	12000	9800	8800	7500
9.0		15200	15000	11000	9100	8200	7500
10.0		12800	12700	10200	8500	7600	7100
11.0		11000	11000	9600	7900	7100	6700
12.0		9400	9400	9000	7400	6700	6300
14.0			7500	7500	6500	6000	5600
16.0			6100	6200	5800	5400	5000
18.0				5100	5000	4900	4500
20.0				4300	4400	4500	4100
22.0				3600	3600	3600	3600
24.0					3100	3200	3200
26.0					2600	2700	2700
28.0						2200	2300
30.0							2000
32.0							1700
Telescoop waarden							
Sectie 1 (%)	0	20	40	60	80	90	100
Sectie 2 (%)	0	20	40	60	80	90	100
Sectie 3 (%)	0	20	40	60	80	90	100
Inscheringen	10	8	6	5	4	3	3

3.8t Ballast

Giek (m) Radius (m)	Hoofdmast, Stempels 100% uitgeschoven, 360° (Unit):kg						
	10.8	15.6	20.5	25.3	30.2	32.6	35.0
2.5	40000						
3.0	35500	23000					
3.5	32000	22000	20000				
4.0	29000	21700	20000				
4.5	27000	21400	20000	16500			
5.0	24500	21200	20000	15800			
5.5	22500	21000	20000	15000	11500		
6.0	21000	20800	19500	14400	11000	9500	
6.5	20000	19500	18500	13700	10800	9300	7600
7.0	18000	18500	17500	13000	10500	9200	7600
7.5	15500	16500	16000	12400	10200	9000	7600
8.0	13500	14700	14500	12000	9800	8800	7500
9.0		12100	12200	11000	9000	8200	7500
10.0		10200	10300	10200	8300	7600	7100
11.0		8700	8800	8900	7700	7100	6700
12.0		7600	7600	7700	7200	6700	6300
14.0			5900	6000	6000	6000	5600
16.0			4700	4800	4800	4800	4800
18.0				3900	3900	4000	4000
20.0				3200	3200	3300	3300
22.0				2600	2700	2700	2700
24.0					2200	2200	2300
26.0					1700	1800	1800
28.0						1400	1500
30.0							1200
32.0							1000
Telescoop waarden							
Sectie 1 (%)	0	20	40	60	80	90	100
Sectie 2 (%)	0	20	40	60	80	90	100
Sectie 3 (%)	0	20	40	60	80	90	100
Inscheringen	10	8	6	5	4	3	3